



POLÍTICA ESG

SÃO PAULO

2023



APROVAÇÃO

ELABORADO	ANALISADO	APROVAÇÃO QUALIDADE	APROVAÇÃO DO SETOR
Romulo Nunes (Meio ambiente) / Beatriz Garrido (RH) / Perci Junior (Segurança Trabalho)	Elaine Queiroz / Gerente de RH / SSMAQ	Alicia Bitencourt / Analista de Qualidade	Elaine Queiroz / Gerente de RH/SSMAQ



LISTA DE REVISÃO

REVISÃO	DATA	MOTIVO DA REVISÃO
00	06/02/2023	Elaboração inicial do documento.
01	18/08/2023	Alteração da Qualidade e ajustes de formatação.



LISTA DE ABREVIações E SIGLAS

ESG = Environmental, Social and Governance (Ambiental, Social e de Governança)

SGA = Sistema de Gestão Ambiental

GEE = Gases de Efeito Estufa

CIA = Companhia

ODS = Objetivos de Desenvolvimento Sustentável

SUMÁRIO

APROVAÇÃO.....	2
LISTA DE REVISÃO	3
LISTA DE ABREVIações E SIGLAS	4
1. APRESENTAÇÃO.....	7
2. OBJETIVO	7
3. CAMPO DE APLICAÇÃO.....	7
4. REFERÊNCIAS.....	7
5. PILARES ESTRATÉGICOS	7
6. DOCUMENTOS RELACIONADOS.....	8
7. DIRETRIZES AMBIENTAIS	8
8. COMPROMISSOS AMBIENTAIS	9
8.1. EFICIÊNCIA ENERGÉTICA.....	9
8.2. RECURSOS HÍDRICOS	9
8.3. GASES DE EFEITO ESTUFA.....	11
8.4. RESÍDUOS	12
8.5. PALLETS	13
8.6. PNEUS.....	13
8.7. PROGRAMA DE RECICLAGEM RECICLA +	13
8.8. MGA (MANUAL DE GESTÃO AMBIENTAL).....	13
9. DIRETRIZES SOCIAIS	14
9.1. NOSSA GENTE	14
9.2. NOSSOS FORNECEDORES.....	14



9.3.	NOSSOS CLIENTES	14
9.4.	NOSSA SOCIEDADE.....	15
10.	COMPROMISSOS SOCIAIS.....	16
10.1.	COLABORADOR.....	16
10.2.	SOCIEDADE	17
10.3.	FORNECEDORES	17
11.	DIRETRIZ DE GOVERNANÇA.....	18
11.1.	COMPROMISSOS DE GOVERNANÇA E TRANSPARÊNCIA	18
12.	COMPROMISSO DA ALTA DIREÇÃO.....	19
12.1.	COMITÊ ESG	19

1. APRESENTAÇÃO

Fundada em 1956 a Della Volpe é uma das maiores e mais sólidas operadoras logísticas do Brasil. Com mais de 30 filiais em todo o país, atuamos no transporte rodoviário de cargas, nas modalidades Fracionada, Lotação, Expressa e ainda em cargas Químicas e Portuárias – todas elas com retiradas ou entregas em todas as regiões do país.

2. OBJETIVO

A Política ESG da Della Volpe inclui princípios e procedimentos de negócios que alinham as decisões estratégicas e atividades operacionais com seus objetivos econômicos, ambientais, sociais e de governança.

3. CAMPO DE APLICAÇÃO

Todos os funcionários em todos os níveis devem cumprir a Política ESG. Aplica-se também a parceiros, fornecedores, prestadores de serviços e qualquer pessoa física ou jurídica que possa ter relação com a Della Volpe inclusive em todas as suas unidades.

4. REFERÊNCIAS

- ✓ Código de Ética e Conduta;
- ✓ Políticas corporativas vigentes;
- ✓ Normas gerais regulamentadoras dos contratos de fornecimento de materiais e serviços.

5. PILARES ESTRATÉGICOS

- ✓ AMBIENTAL;
- ✓ SOCIAL;
- ✓ GOVERNANÇA

6. DOCUMENTOS RELACIONADOS

- ✓ CÓDIGO DE CONDUTA
- ✓ POLÍTICA ANTICORRUPÇÃO
- ✓ POLÍTICA DO MEIO AMBIENTE
- ✓ POLÍTICA DE RH
- ✓ SGA
- ✓ POLÍTICA DE RELACIONAMENTO COM FORNECEDORES
- ✓ POLÍTICA DE ENGAJAMENTO CÍVICO
- ✓ RELATÓRIO GEE

7. DIRETRIZES AMBIENTAIS

A Della Volpe prioriza práticas de eficiência ambiental em nossas operações. Isso se evidencia desde o cumprimento da legislação ambiental municipal, estadual e federal até a busca pelo uso e consumo sustentável dos recursos naturais. O envolvimento da CIA frente as questões ambientais está presente em todas as suas operações, desde o transporte de carga como principal atividade, até as operações administrativas e de manutenção da frota.

Investimos em inovação e no desenvolvimento tecnológico buscando maior eficiência nas operações e redução dos impactos ambientais. Mantemos sempre a nossa frota renovada com veículos e equipamentos de ponta, que utilizam combustíveis menos poluentes, como o diesel S10, que desde 2012 se tornou obrigatório para veículos pesados. Este combustível possui menor concentração de enxofre que o diesel S500, emitindo assim menos CO² na atmosfera.

Buscamos manter práticas voltadas à melhoria da gestão de resíduos e ao consumo consciente de energia e recursos hídricos nas áreas administrativas e operacionais, monitoramento de gases de efeito estufa para fins de mitigação de mudanças climáticas além de influenciar positivamente toda a cadeia de fornecedores relevantes, estabelecendo metas objetivas e adotando as melhores práticas. Dentro das suas atividades a Della Volpe também está comprometida com os ODS (Objetivos de Desenvolvimento Sustentável) da agenda de 2030 da ONU.

A Della Volpe também zela pelo atendimento dos requisitos das certificações ambientais e de qualidade, tais como ISO 9001, SMETA, SASSMAQ.

8. COMPROMISSOS AMBIENTAIS

8.1. EFICIÊNCIA ENERGÉTICA



É compromisso da Della Volpe priorizar a aplicação de estratégias em todas as áreas da empresa, como economia de energia utilizando-se de aparelhos eletrônicos eficientes em energia, lâmpadas LED e painéis solares, entre outras práticas.



Filial Parauapebas-PA



Filial Contagem-MG

8.2. RECURSOS HÍDRICOS



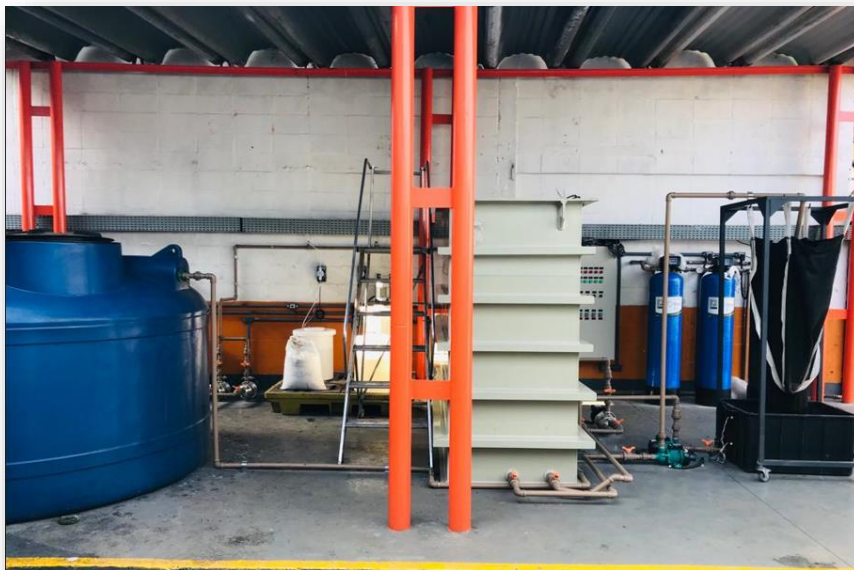
A Della Volpe investe em sistemas para aumentar a eficiência no uso de água, como a utilização de torneiras automáticas; captação de água da chuva para uso em banheiros; irrigação dos jardins; reservatório do sistema de incêndio, além de uma ETE (Estação de Tratamento de Efluentes) em nosso lavador de frota reutilizando a água tratada, reduzindo o impacto na utilização dos recursos hídricos.



Tanques para captação de águas de chuva Contagem-MG



Tanques para captação de águas de chuva Matriz-SP

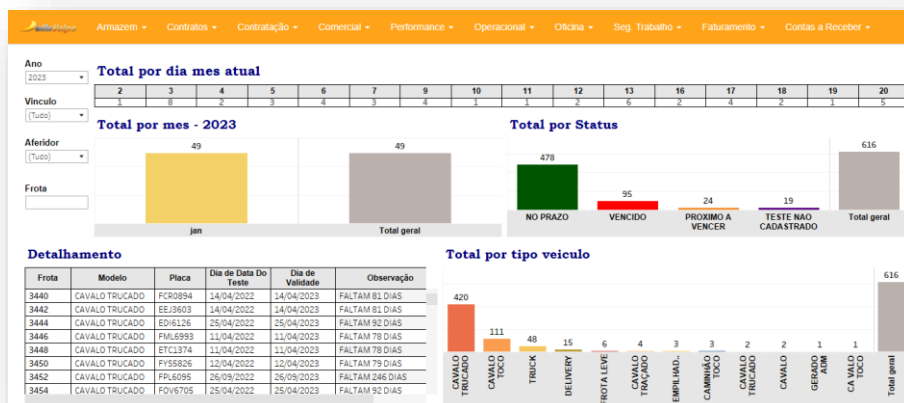


ETE (estação de tratamento de efluentes) Matriz-SP

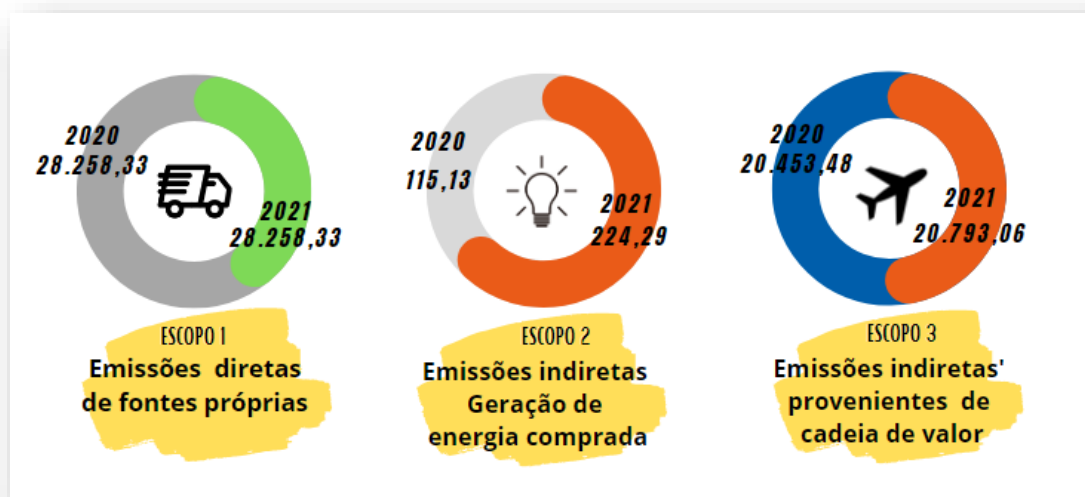
8.3. GASES DE EFEITO ESTUFA



A Della Volpe realiza programas de incentivo a redução da emissão de CO². A principal prática é um bônus financeiro aos motoristas que atingem as métricas de economia de combustível, contribuindo assim para redução destas emissões. Além deste programa, toda frota é inspecionada periodicamente conforme resolução do CONAMA 418/2009 (controle da emissão de fumaça preta) através do equipamento de opacidade chamado opacímetro. Esta gestão é feita de forma sistêmica através de um software que controla a periodicidade das manutenções.



A Della Volpe realiza anualmente o relatório GEE (Gases de efeito estufa) de acordo com as especificações do programa Brasileiro GHG PROTOCOL. Estas informações são publicamente divulgadas através do Questionário CDP disponível no site da CDP Latin America. Para 2030 temos como meta reduzir 15% das emissões e compensar 50%, através de projetos certificados e acreditados pela ONU.



8.4. RESÍDUOS



A Della Volpe realiza rigorosamente o seu gerenciamento de resíduos, conforme Portaria do MMA nº 280, de 29 de junho de 2020 determinou a data de 1º de janeiro de 2021 para o início da obrigatoriedade da utilização do MTR (Manifesto de transporte de resíduos) em todo o território nacional. Todas as empresas que realizam a coleta e descarte correto dos resíduos, são homologadas e possuem todas as licenças necessárias para a atividade.

Em 2022 foram gerados 238 (Ton) de resíduos e sendo que 10% desse volume foi para reciclagem.

Para 2023 a Della Volpe tem como meta reduzir em 10% a geração de resíduos e aumentar em 20% a quantidade de reciclados.

8.5. PALLETS

Trata-se de um material fundamental para operação de transportes, pois serve para empilhar ou transportar materiais. Na Della Volpe fazemos uso dos pallets fabricados de madeira, o que gera o consumo de um recurso natural. Para minimizar tal impacto na natureza os paletes refugados são doados para uma empresa homologada que é especializada em transformá-lo em energia renovável.

8.6. PNEUS

Nos últimos anos a Della Volpe investiu em maquinários de última geração intensificando as manutenções preventivas dos veículos, aumentando a vida útil dos pneus reduzindo o consumo desses ativos, diminuindo assim os impactos negativos ao meio ambiente.

8.7. PROGRAMA DE RECICLAGEM RECICLA +

Estabelecemos uma política formalizada que incentiva boas práticas em preservação ambiental, como: coleta seletiva e redução do consumo de copos e papeis. Em 2022 iniciamos o programa RECICLA +, que consiste em maximizar a destinação correta de resíduos e a redução de materiais poluentes consumidos na empresa. No ano de criação da iniciativa conseguimos triplicar os números dos anos anteriores com aproximadamente 20 toneladas recicladas, somente na matriz. Para 2023 pretendemos expandir o programa para todas as filiais.

8.8. MGA (MANUAL DE GESTÃO AMBIENTAL)

Nosso Manual de Gestão Ambiental (MGA) tem por objetivo instruir aos colaboradores, os processos e práticas de mitigação dos impactos ambientais causados pela atividade da Della Volpe. Estas reduções podem nos ser solicitadas por legislação, adesões voluntárias a programas de preservação ambiental, entre outros.

9. DIRETRIZES SOCIAIS



9.1. NOSSA GENTE

Acreditamos que pessoas talentosas e dedicadas são a principal fonte do nosso sucesso e que contribuem efetivamente para o crescimento da empresa. Para nós, os colaboradores são nosso grande patrimônio e por isso motivar, valorizar e desenvolver esses profissionais é um de nossos compromissos. Todas as práticas em Recursos Humanos e Gestão de pessoas são baseadas em nossa Política de Recursos Humanos.

9.2. NOSSOS FORNECEDORES

A relação com os fornecedores é pautada em nossa Política de Relacionamento com Fornecedores. Prezando por uma parceria ética, respeitosa, favorável e lucrativa para ambas as partes estabelecemos em nossos processos rigorosas normativas, como:

Práticas Antitruste: Garantem que não haja concorrência desleal entre nossos fornecedores e nem o fechamento de acordos com cláusulas abusivas que comprometam os negócios de nossos parceiros

Para fortalecermos o nosso compromisso para com a sociedade, buscamos estabelecer acordos somente com fornecedores que compartilhem de nossos princípios éticos de respeito a dignidade humana e cumprimento das leis brasileiras.

9.3. NOSSOS CLIENTES

Os clientes e consumidores nos motivam a estar em constante desenvolvimento, sendo para nós uma verdadeira inspiração traduzida em processos inovadores através de alta tecnologia para oferecer serviços de qualidade e cada vez mais sustentáveis.

É para estes públicos que trabalhamos diariamente. Por isso, eles são nossos parceiros comerciais mais importantes. A empresa deseja manter

constantemente a credibilidade junto aos clientes e consumidores, oferecendo serviços de qualidade e demonstrando sua responsabilidade com o meio ambiente e com as pessoas.

Estabelecemos em nosso Código de Conduta Ética, normativas que garantem a execução de boas práticas para com os nossos clientes, tais como:

- Devemos atender aos clientes e aos consumidores com imparcialidade e livre de preconceito de qualquer natureza, obedecendo rigorosamente às leis, bem como as regulamentações estabelecidas pelo Código de Defesa do Consumidor e pelo Código Comercial Brasileiro;
- Divulgar informações sobre nossos serviços e ações socioambientais de forma clara e verdadeira;
- Manter o padrão estabelecido e desejado para os nossos serviços, pois ele é nosso certificado de garantia de qualidade, sustentabilidade e inovação.

Além disso, em sua atuação, a Della Volpe se preocupa sobre as práticas adotadas por seus parceiros e prestadores de serviços.

A Della Volpe ainda contribui ativamente para a promoção do bem-estar social geral, inserindo obrigações contratuais para seus parceiros relacionadas a: Cumprimento das leis, os regulamentos e as demais normas trabalhistas em vigor, inclusive relacionados à saúde e segurança ocupacional, garantia de condições dignas e adequadas de trabalho e combate ao trabalho infantil e escravo.

9.4. NOSSA SOCIEDADE

A Della Volpe entende que possui um dever de impactar positivamente a sociedade em que está inserida, para isto realizamos doações para ONG's locais, palestras sobre saúde, bem-estar e meio ambiente

A Della Volpe possui tolerância zero quando o assunto é discriminação, desrespeito ou assédio entre seus colaboradores, parceiros ou empresas contratadas, podendo realizar o desligamento do colaborador e rescindir contratos em caso de descumprimento às políticas sociais da empresa.

10. COMPROMISSOS SOCIAIS



10.1. COLABORADOR

Disseminar e fortalecer a cultura organizacional é compromisso da empresa e de todos. Esta cultura está inserida no Código de conduta ética, e no Manual do Colaborador, com destaque para itens como a não discriminação, assédio e mecanismos de denúncia, processos, procedimentos disciplinares, horários de trabalho, benefícios, capacitação e licença parental e ainda processo para a resolução de conflitos bem como medidas disciplinares e possíveis sanções.

É compromisso da Della Volpe incentivar à promoção e recrutamento de internos com a publicação de vagas de acordo com sua política de recrutamento interno. Também faz parte do nosso compromisso realizar uma pesquisa anônima anual sobre diversidade com todos os colaboradores, contemplando identidade de gênero, raça/grupo étnico, deficiências e outros fatores demográficos para monitorar a diversidade da força de trabalho, afirmando nosso compromisso com a diversidade, a equidade e a inclusão.

A Della Volpe promove rodas de conversa com seus colaboradores onde são abordados temas de saúde, segurança e meio ambiente. Nestas conversas são recebidos e transmitimos feedbacks. Sensibilizar e capacitar periodicamente nossos colaboradores sobre o compromisso de prevenir e erradicar toda forma de discriminação, preconceito e intolerância e promover a inclusão.

Nas relações trabalhistas, é proibida qualquer forma de trabalho escravo, trabalho infantil, qualquer forma de assédio sexual ou assédio moral, estendendo essa diretriz também para os agregados, terceiros e demais fornecedores.

Respeito e valorização da diversidade de gênero, etnia, crença, opinião política, nacionalidade, origem social, orientação sexual; bem como de pessoas portadoras de deficiências e de faixas etárias distintas, sendo proibido qualquer comportamento discriminatório por qualquer motivo.

É nosso compromisso manter a boa gestão de pessoas, realizar pesquisa de satisfação do colaborador anualmente e comparar resultados, visando a melhoria contínua e o bom relacionamento entre todos.

A Della Volpe preza pela evolução de seus colaboradores e seu desenvolvimento profissional. Para que isto aconteça, investe em ações e treinamentos internos e externos. No ano de 2022 foram realizados 869 treinamentos que abordaram diversos temas como Saúde, Segurança e Meio ambiente. Para 2023 nossa meta é aumentar o volume de treinamento em 20%, incluído todas as suas subsidiárias.

10.2. SOCIEDADE

A Della Volpe é signatária do Programa Na Mão Certa, uma iniciativa do instituto CHILDHOOD BRASIL (www.childhood.org.br), que trabalha para influenciar a agenda de proteção da infância e adolescência no país. A organização tem o papel de garantir que os assuntos relacionados ao abuso e a exploração sexual sejam pauta de políticas públicas e privadas oferecendo informação, soluções e estratégias para os diferentes setores da sociedade.

A Della Volpe também é parceira do programa Vez e voz que é uma iniciativa do SETCESP (www.setcesp.org.br) para valorizar as mulheres que trabalham no setor de transporte rodoviário de cargas, fomentar o crescimento profissional delas dentro do próprio setor e atrair novos talentos para o TRC (Transporte rodoviário de cargas).

A Della Volpe Realiza contribuições financeiras, doações de alimentos, computadores entre outros, visando promover um melhor desempenho social ou ambiental em parcerias com organizações beneficentes. Soma-se ainda a questão de ter todas as doações ou valor direcionado para organizações sociais, são devidamente contabilizados e declarados.

10.3. FORNECEDORES

A Della Volpe tem o compromisso de manter uma boa gestão de relacionamento com seus fornecedores, através de uma Política de Relacionamento com Fornecedores, que contemple a conformidade com todas as leis e regulamentos locais, inclusive aqueles relacionados ao desempenho socioambiental, as boas

práticas de governança, que incluem políticas relacionadas à ética e corrupção, práticas positivas que vão além dos requisitos regulamentares como, práticas trabalhistas de excelência, preferência formalizada por escrito pela compra de fornecedores locais em todas as unidades da empresa, certificações de terceiros relacionadas ao desempenho social e/ou ambiental positivo.

Por meio da aplicação do nosso Questionário do fornecedor, é possível coletar dados sobre o seu grau de maturidade em sustentabilidade, ou seja, se nossos fornecedores possuem certificações que chancelem suas boas práticas socioambientais ou autodeclaram práticas condizentes com nossas políticas.

Através deste mesmo questionário, temos como objetivo até 2025, ter 50% dos nossos principais fornecedores homologados com certificações socioambientais.

11. DIRETRIZ DE GOVERNANÇA

O processo decisório da Della Volpe tem por princípio o compartilhamento de decisões. Não acreditamos que uma empresa idônea seja construída sem transparência e sem envolvimento dos seus stakeholders no processo decisório, nem sem o compartilhamento de informações para todos seus colaboradores.

E ter também um código de conduta ética que contemple a política de denúncia, visando garantir o compliance frente a questões anticorrupção, fraude, ou qualquer aspecto que venha a ferir o posicionamento da empresa frente às questões de Direitos Humanos Internacionais.

11.1. COMPROMISSOS DE GOVERNANÇA E TRANSPARÊNCIA

É compromisso da Della Volpe ter um programa de integração do desempenho socioambiental na tomada de decisões que inclua a capacitação para os funcionários sobre questões socioambientais relevantes para a empresa ou sua missão, bem como as descrições de cargos gerenciais que incorporam explicitamente o desempenho socioambiental e um comitê para assuntos socioambientais voltado a empresa, aos colaboradores e a sociedade.

Também é compromisso ter uma política formal para o envolvimento das partes interessadas que inclui suas respectivas formas de engajamento.

12. COMPROMISSO DA ALTA DIREÇÃO

A Della Volpe entende a importância de gerar valor ao seu negócio de forma orgânica. Por isso, acreditamos na necessidade de criar, desenvolver e promover uma agenda de relacionamento contínuo que impacte todos os stakeholders, de forma a construir e promover mudanças positivas na percepção e reputação da empresa, pela visão de todos os públicos, gerando valor ao negócio e alimentando o lucro sustentável.

Neste contexto e entendimento a Della Volpe adotou a prática ESG em seu modelo de negócio e se compromete em atuar de forma empática, com uma comunicação transparente, no desenvolvimento de todas as ações propostas neste documento.

12.1. COMITÊ ESG

Ativado em 2022, o comitê ESG composto por lideranças internas de diversas áreas, tem feito recomendações estruturadas para influenciar a tomada de decisão do negócio. Uma das ferramentas utilizadas por este comitê foi a BIA (B Impact Assessment, do BLAB Global blabglobal.org), a fim de metrificar nossas práticas em ESG, bem como propor um plano de ação de melhorias, que está norteando nossos compromissos ESG para um futuro mais equitativo e regenerativo.

A Della Volpe compreende o seu propósito dentro de um ecossistema corporativo, desenvolvendo novas práticas de negócios e investimentos relacionados a altos padrões de governança ambiental, social e corporativa.

O comprometimento da Della Volpe com as práticas ESG é uma realidade, que promove a integração com nossa cultura organizacional estando alinhada ao código de conduta ética. A Della Volpe acredita no seu time de excelência e continuará elevando o nível da busca por profissionais com visão inclusiva, diversa e inovadora.

Ainda como parte do comprometimento da empresa com a prática ESG, a Della Volpe acredita na força da sua marca e comunicação para a implementação de

sucesso das práticas, com adesão e engajamento dos colaboradores em um processo coletivo de construção, respeito, boas práticas, resiliência e evolução. Para 2023, está em construção a matriz de materialidade, que será finalizada no primeiro trimestre, amplificando a voz dos stakeholders do negócio, e direcionando a tomada de decisão da Della Volpe, para a geração de valor compartilhado com todos os atores envolvidos no negócio.”

Outro compromisso é a matriz de materialidade, que será finalizada no primeiro trimestre de 2023, amplificando a voz dos stakeholders do negócio, e direcionando a tomada de decisão da Della Volpe, para a geração de valor compartilhado com todos os atores envolvidos no negócio.